

Градостроительный план земельного участка

№	R	U	2	9	5	0	8	1	0	1	-	1	3
---	---	---	---	---	---	---	---	---	---	---	---	---	---

Градостроительный план земельного участка подготовлен на основании

Правообладатель – Администрация городского поселения «Вельское» Вельского муниципального района Архангельской области

(реквизиты заявления правообладателя земельного участка с указанием ф.и.о. заявителя – физического лица, либо реквизиты заявления и наименование заявителя – юридического лица о выдаче градостроительного плана земельного участка)

Местонахождение земельного участка:

Российская Федерация, Архангельская область, Вельский район, г. Вельск, ул. Заводская

(субъект Российской Федерации, муниципальный район или городской округ, поселение)

Описание границ земельного участка:

Обозначение (номер) характерной точки	Перечень координат характерных точек в системе координат, используемой для ведения Единого государственного реестра недвижимости	
	X	Y
1	260440.4	3299959.44
2	260345.73	3299999.65
3	260360.51	3299973.23
4	260402.2	3299966.02
1	260440.4	3299959.44

Кадастровый номер земельного участка: **29:01:190605:805**

Площадь земельных участков: **954 кв.м**

Информация о расположенных в границах земельных участков объектах капитального строительства:

В границах земельного участка отсутствуют объекты капитального строительства.

Информация о границах зоны планируемого размещения объекта капитального строительства в соответствии с утвержденным проектом планировки территории (при наличии)

Обозначение (номер) характерной точки	Перечень координат характерных точек в системе координат, используемой для ведения Единого государственного реестра недвижимости	
	X	Y

Реквизиты проекта планировки территории и (или) проекта межевания территории в случае, если земельный участок расположен в границах территории, в отношении которой утверждены проект планировки территории и (или) проект межевания территории

Проект планировки территории не утвержден, проект межевания территории не утвержден

(указывается в случае, если земельный участок расположен в границах территории, в отношении которой утверждены проект планировки территории и (или) проект межевания территории)

Градостроительный план подготовлен

Дьячков Андрей Викторович
Глава городского поселения «Вельское» Вельского муниципального района Архангельской области

(Ф.и.о., должность уполномоченного лица, наименование органа)



М.П.

(подпись)

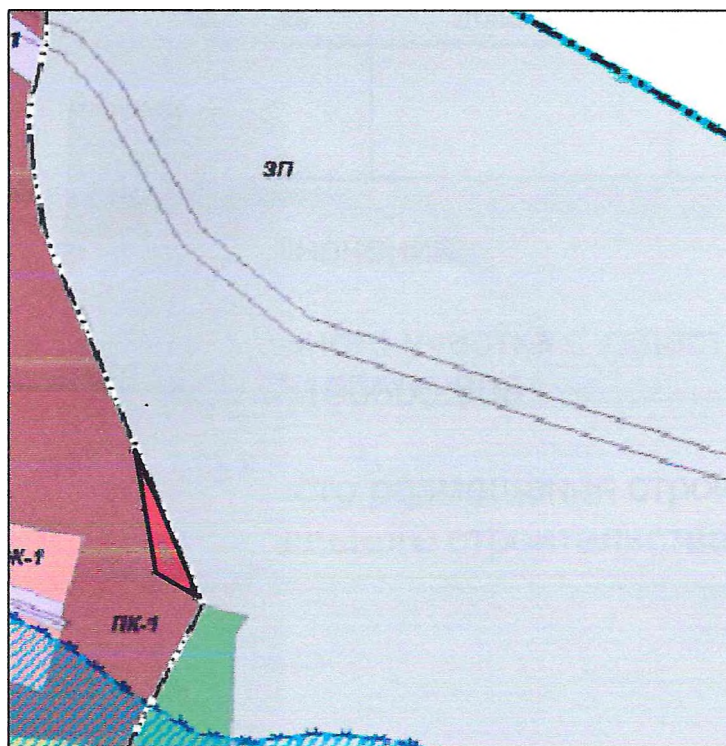
А.В. Дьячков

(расшифровка подписи)

Дата выдачи **15 апреля 2023 года**


(ДД.ММ.ГГГГ)

1. Чертеж градостроительного плана земельного участка
и линий градостроительного регулирования
1.1 Схема распределения земельного участка в
окружении смежно расположенных земельных участков
(ситуационный план)
М 1:5000



Экспликация зданий и сооружений			
№ по плану	Наименование и обозначение	Этажность	Зданий
-	-	-	-

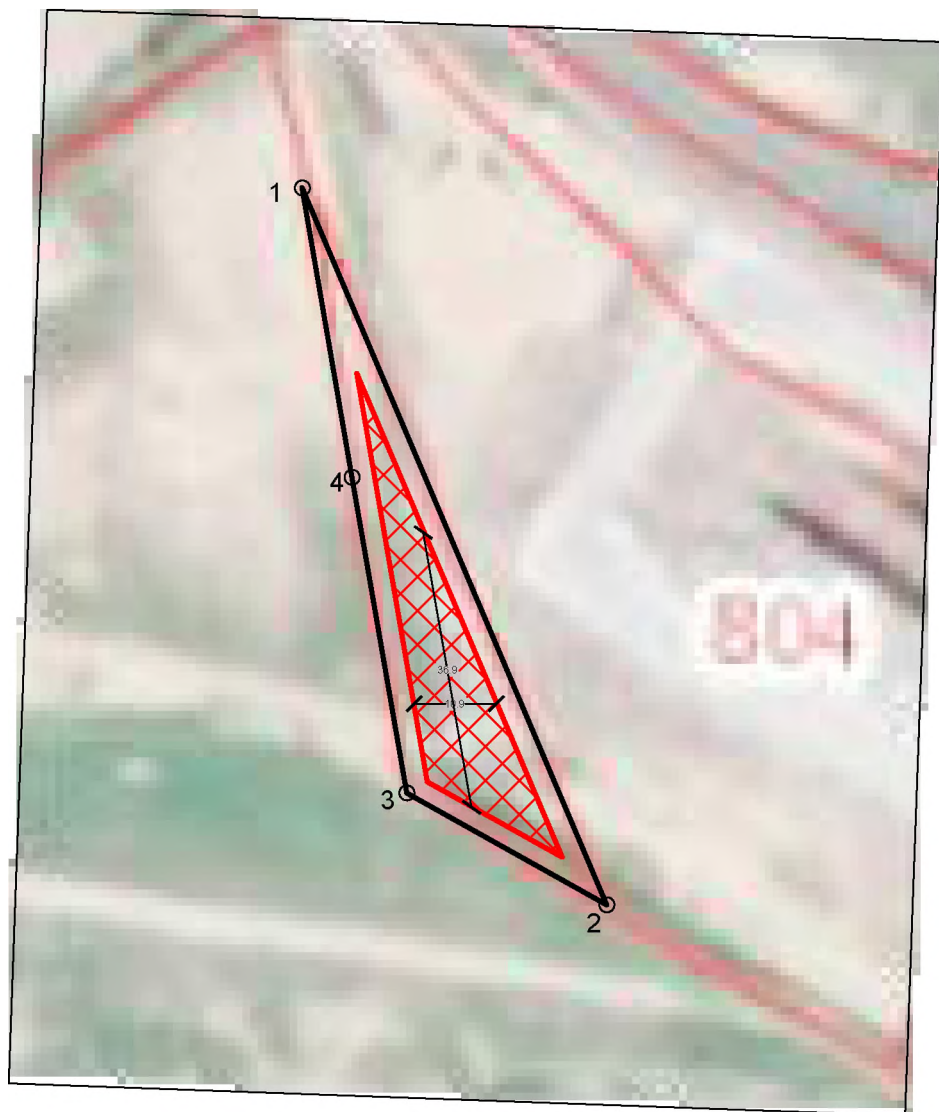
Условные обозначения:

- - граница земельного участка с кадастровым номером 29:01:190605:805
-  - допустимое место размещения строительства объекта капитального строительства

Ситуационная схема выполнена на фрагменте основного чертежа утвержденного генерального плана муниципального образования "Вельское"

1. Чертеж градостроительного плана земельного участка и линий градостроительного регулирования

1.2 Чертеж градостроительного плана земельного участка
М 1:1000



Площадь земельного участка 954 кв.м.

Минимальные противопожарные расстояния (разрывы) следует принимать согласно СП 4.13130.2013 Системы противопожарной защиты. Ограничение распространения пожара на объектах защиты. Требования к объемно-планировочным и конструктивным

Земельный участок с кадастровым номером 29:01:190605:805,
местоположение:

Архангельская область, Вельский район, г. Вельск, улица Заводская

Экспликация зданий и сооружений			
№ по плану	Наименование и обозначение	Этажность	Зданий
-	-	-	-

Условные обозначения:



- граница земельного участка с кадастровым номером 29:01:190605:805



- допустимое место размещения строительства объекта капитального строительства

Чертеж градостроительного плана земельного участка выполнен на топографической съемке в М 1:1000

Чертеж градостроительного плана земельного участка выполнен консультантом отдела градостроительства и архитектуры администрации

2. Информация о градостроительном регламенте либо требованиях к назначению, параметрам и размещению объекта капитального строительства на земельном участке, на который действие градостроительного регламента не распространяется или для которого градостроительный регламент не устанавливается.

Земельный участок расположен в территориальной зоне ПК-1. Зона промышленных и коммунально-складских предприятий.

2.1. Реквизиты акта органа государственной власти субъекта Российской Федерации, органа местного самоуправления, содержащего градостроительный регламент либо реквизиты акта федерального органа государственной власти, органа государственной власти субъекта Российской Федерации, органа местного самоуправления, иной организации, определяющего, в соответствии с федеральными законами, порядок использования земельного участка, на который действие градостроительного регламента не распространяется или для которого градостроительный регламент не устанавливается **Правила землепользования и застройки МО «Вельское» (утверждены решением №169 сессии Совета депутатов МО «Вельское» от 23 сентября 2014г.) с изменениями на 20.05.2022г.**

2.2. Информация о видах разрешенного использования земельного участка

Зона промышленных и коммунально-складских предприятий (ПК-1)

1. Зона промышленных и коммунально-складских предприятий (ПК-1) выделена для размещения промышленных объектов, производств и сооружений, складских зданий и сооружений II-V классов опасности.

2. Виды разрешенного использования:

ОСНОВНЫЕ ВИДЫ РАЗРЕШЕННОГО ИСПОЛЬЗОВАНИЯ:

Наименование вида разрешенного использования земельного участка	Описание вида разрешенного использования земельного участка	Код
1	2	3
Хранение и переработка сельскохозяйственной продукции	Размещение зданий, сооружений, используемых для производства, хранения, первичной и глубокой переработки сельскохозяйственной продукции	1.15
Питомники	Выращивание и реализация подроста деревьев и кустарников, используемых в сельском хозяйстве, а также иных сельскохозяйственных культур для получения рассады и семян; размещение сооружений, необходимых для указанных видов сельскохозяйственного производства	1.17
Обеспечение сельскохозяйственного производства	Размещение машинно-транспортных и ремонтных станций, ангаров и гаражей для сельскохозяйственной техники, амбаров, водонапорных башен, трансформаторных станций и иного технического оборудования, используемого для ведения сельского хозяйства	1.18
Коммунальное обслуживание	Размещение зданий и сооружений в целях обеспечения физических и юридических лиц коммунальными услугами. Содержание данного вида разрешенного использования включает в себя содержание видов разрешенного использования с кодами 3.1.1-3.1.2 Классификатора	3.1
Бытовое обслуживание	Размещение объектов капитального строительства, предназначенных для оказания населению или организациям бытовых услуг (мастерские мелкого ремонта, ателье, бани, парикмахерские, прачечные, химчистки, похоронные бюро)	3.3
Обеспечение научной деятельности	Размещение зданий и сооружений для обеспечения научной деятельности. Содержание данного вида разрешенного использования включает в себя содержание видов разрешенного использования с кодами 3.9.1 - 3.9.3 Классификатора	3.9
Амбулаторное ветеринарное обслуживание	Размещение объектов капитального строительства, предназначенных для оказания ветеринарных услуг без содержания животных	3.10.1
Приюты для животных	Размещение объектов капитального строительства, предназначенных для оказания ветеринарных услуг в стационаре; размещение объектов капитального строительства, предназначенных для содержания,	3.10.2

Наименование вида разрешенного использования земельного участка	Описание вида разрешенного использования земельного участка	Код
1	2	3
	разведения животных, не являющихся сельскохозяйственными, под надзором человека, оказания услуг по содержанию и лечению бездомных животных; размещение объектов капитального строительства, предназначенных для организации гостиниц для животных	
Деловое управление	Размещение объектов капитального строительства с целью: размещения объектов управленческой деятельности, не связанной с государственным или муниципальным управлением и оказанием услуг, а также с целью обеспечения совершения сделок, не требующих передачи товара в момент их совершения между организациями, в том числе биржевая деятельность (за исключением банковской и страховой деятельности)	4.1
Рынки	Размещение объектов капитального строительства, сооружений, предназначенных для организации постоянной или временной торговли (ярмарка, рынок, базар), с учетом того, что каждое из торговых мест не располагает торговой площадью более 200 кв.м; размещение гаражей и (или) стоянок для автомобилей сотрудников и посетителей рынка	4.3
Магазины	Размещение объектов капитального строительства, предназначенных для продажи товаров, торговая площадь которых составляет до 5000 кв. м	4.4
Банковская и страховая деятельность	Размещение объектов капитального строительства, предназначенных для размещения организаций, оказывающих банковские и страховые услуги	4.5
Общественное питание	Размещение объектов капитального строительства в целях устройства мест общественного питания (рестораны, кафе, столовые, закусочные, бары)	4.6
Гостиничное обслуживание	Размещение гостиниц	4.7
Объекты дорожного сервиса	Размещение зданий и сооружений дорожного сервиса. Содержание данного вида разрешенного использования включает в себя содержание видов разрешенного использования с кодами 4.9.1.1-4.9.1.4 Классификатора	4.9.1
Пищевая промышленность	Размещение объектов пищевой промышленности, по переработке сельскохозяйственной продукции способом, приводящим к их переработке в иную продукцию (консервирование, копчение, хлебопечение), в том числе для производства напитков, алкогольных напитков и табачных изделий	6.4
Строительная промышленность	Размещение объектов капитального строительства, предназначенных для производства: строительных материалов (кирпичей, пиломатериалов, цемента, крепежных материалов), бытового и строительного газового и сантехнического оборудования, лифтов и подъемников, столярной продукции, сборных домов или их частей и тому подобной продукции	6.6
Склад	Размещение сооружений, имеющих назначение по временному хранению, распределению и перевалке грузов (за исключением хранения стратегических запасов), не являющихся частями производственных комплексов, на которых был создан груз: промышленные базы, склады, погрузочные терминалы и доки, нефтехранилища и нефтеналивные станции, газовые хранилища и обслуживающие их газоконденсатные и газоперекачивающие станции, элеваторы и продовольственные склады, за исключением железнодорожных перевалочных складов	6.9
Железнодорожный транспорт	Размещение объектов капитального строительства железнодорожного транспорта. Содержание данного вида разрешенного использования включает в себя содержание видов разрешенного использования с кодами 7.1.1-7.1.2 Классификатора	7.1
Автомобильный транспорт	Размещение зданий и сооружений автомобильного транспорта. Содержание данного вида разрешенного использования включает в себя содержание видов разрешенного использования с кодами 7.2.1-7.2.3 Классификатора	7.2
Обеспечение внутреннего правопорядка	Размещение объектов капитального строительства, необходимых для подготовки и поддержания в готовности органов внутренних дел, Росгвардии и спасательных служб, в которых существует военизированная	8.3

5. Информация об ограничениях использования земельного участка, в том числе если земельный участок полностью или частично расположен в границах зон с особыми условиями использования территорий

Охранная зона сетей канализации, охранная зона сетей водопровода, охранная зона волоконно-оптического кабеля

6. Информация о границах зон с особыми условиями использования территорий, если земельный участок полностью или частично расположен в границах таких зон:

Наименование зоны с особыми условиями использования территории с указанием объекта, в отношении которого установлена такая зона	Перечень координат характерных точек в системе координат, используемой для ведения Единого государственного реестра недвижимости		
	Обозначение (номер) характерной точки	X	Y
1	2	3	4
-	-	-	-

7. Информация о границах зон действия публичных сервитутов **информация отсутствует**

Обозначение (номер) характерной точки	Перечень координат характерных точек в системе координат, используемой для ведения Единого государственного реестра недвижимости	
	X	Y
-	-	-

8. Номер и (или) наименование элемента планировочной структуры, в границах которого расположен земельный участок **квартал**

9. Информация о технических условиях подключения (технологического присоединения) объектов капитального строительства к сетям инженерно-технического обеспечения, определенных с учетом программ комплексного развития систем коммунальной инфраструктуры поселения, городского округа

10. Реквизиты нормативных правовых актов субъекта Российской Федерации, муниципальных правовых актов, устанавливающих требования к благоустройству территории

Правила благоустройства территории муниципального образования «Вельское» утверждены решением Совета депутатов № 163 от 11 сентября 2018 г.

11. Информация о красных линиях: **информация отсутствует**

Обозначение (номер) характерной точки	Перечень координат характерных точек в системе координат, используемой для ведения Единого государственного реестра недвижимости	
	X	Y
-	-	-

12. Информация о требованиях к архитектурно-градостроительному облику объекта капитального строительства: **информация отсутствует**

№	Требования к архитектурно-градостроительному облику объекта капитального строительства	Показатель
1	2	3

Прошнуровано, пронумеровано и
скреплено печатью

9 (девять) листов

«15 апреля» 2024 г.

Консультант МО «Вельское»

А.В. Бурцева

